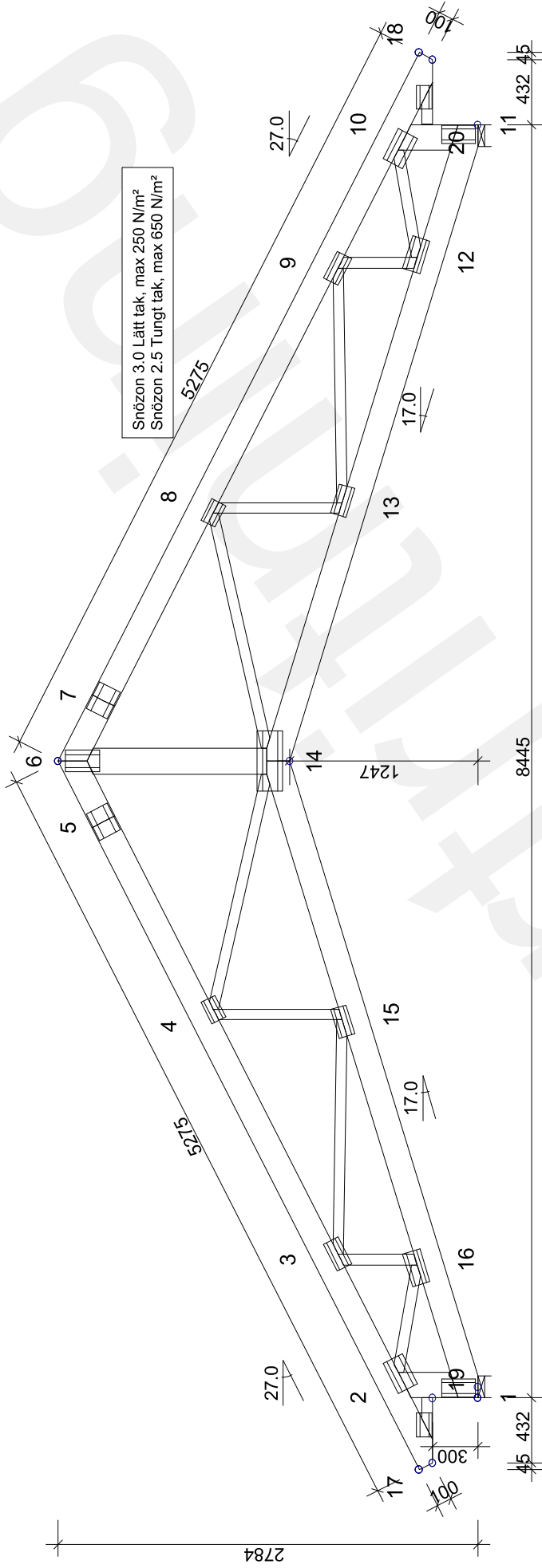


AVSTYVNINGAR ENLIGT TVÅRSNITTSABELL (KOLUMN AVSTYV.) OCH TAKSTOLSYSTEMETS STABILITET SKA DIMENSIONERAS SEPARAT.



Snözon 3.0 Lätt tak, max 250 N/m²
 Snözon 2.5 Tungt tak, max 650 N/m²

Tillåten spv ±50mm

TVÅRSNITT:

KONSTR-DEL	AVSTYV. mm	LAST N/m ²
1-2	Ingen	150
6-17	600	250
6-18	600	250
10-11	Ingen	150
11-14	600	300
14-1	600	300
17-19	Helit	300
18-20	Helit	300
4-14	Ingen	Ingen
8-14	Ingen	Ingen
6-14	Ingen	Ingen
3-15	Ingen	Ingen
9-13	Ingen	Ingen
2-16	Ingen	Ingen
10-12	Ingen	Ingen
3-16	Ingen	Ingen
9-12	Ingen	Ingen
4-15	Ingen	Ingen
8-13	Ingen	Ingen

GENERELLA UPPGIFTER:

MATERIALBREDD: (mm) 45
 LASTBREDD MAX: (mm) 1200
 KLIMATKLASS: 2
 SÄKERHETSKLASS: 2
 AVSTYVNINGAR: SE TVÅRSNITTSABELL
 TAKSTOLSFABRIKEN ÖVERAKAS AV SP CERTIFIERING
 PRODUKTCEERTIFIKAT 0402-CPR-SC0548-10

BELASTNINGAR (N/m²):

SNÖLAST (GRUNDVÄRDE, 400 m.ö.h.): 3000
 VINDLAST (GRUNDVÄRDE): 852
 NYTTIG LAST: NR 1 FRI 500

EGENLASTER: SE TVÅRSNITTS-TABELL
 ÖVRIGA LASTER ENLIGT BERÄKNINGSUTSKRIFT.

ALLMÄNNA ANVISNINGAR:

KONSTRUKTIONEN HAR BERÄKNATS MED DATAPROG.
 "TRUSSCON". LIC.NR: 1417

DIM. NORM TVÅRSNITT: EN 1995-1-1:2004 + EKS 10

LASTER: EN 1991 + EKS 10

FULLSTÄNDIGA RESULTAT ENLIGT BERÄKNINGSUTSKRIFT

ARVIDSSONS

Arvidssons Takstolar AB
 Typ SAX84-27
 Lundqvist Trä

VERSION: 2017
 TID: 07.49

RITAD KONSTR-AV GRANSK ARBETS NR.

JL Lundqvist EKS10

KOD TYP POS

RITINGSNUMMER

LT-SAX84-27

SKALA 1:40

REV.