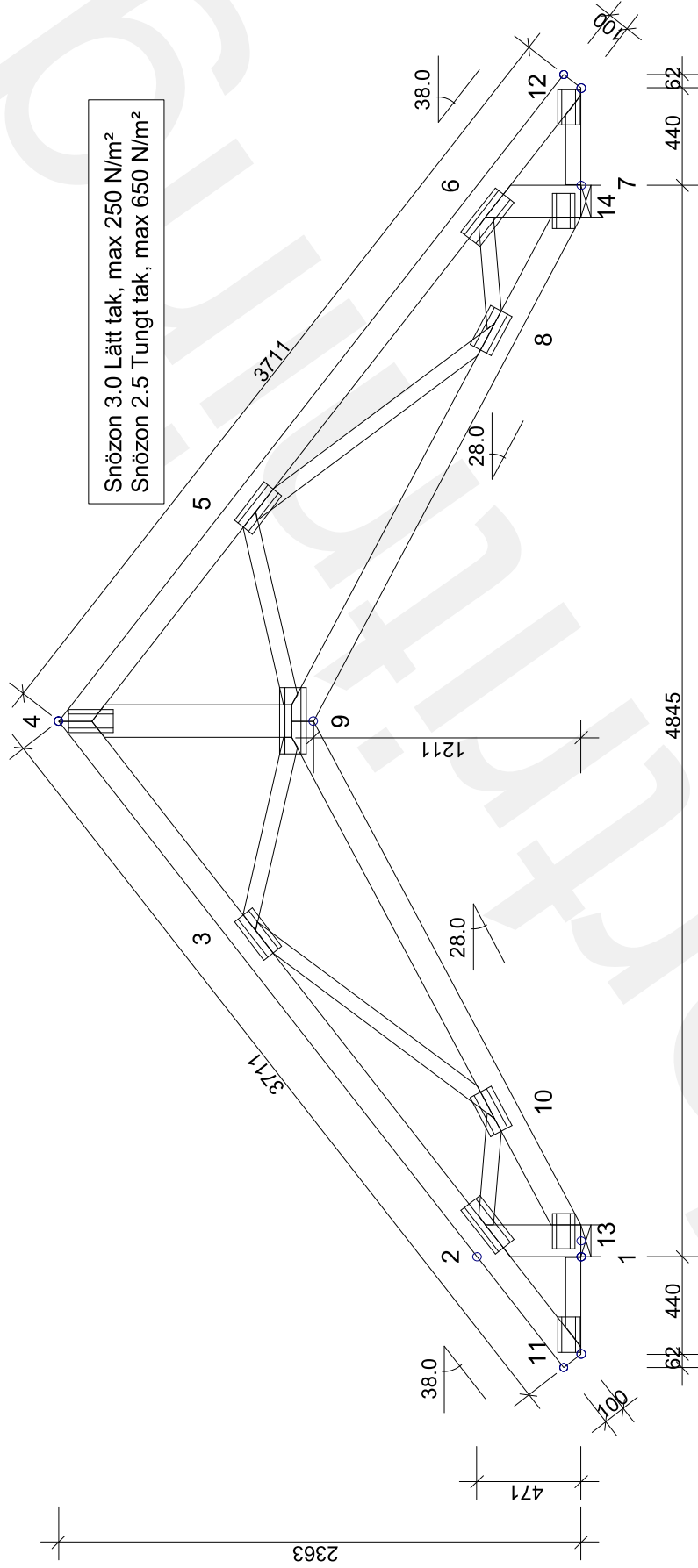


AVSTYVNINGAR ENLIGT TVÅRSNITTSABELL (KOLUMN AVSTYV.) OCH TAKSTOLSYSTEMETS STABILITET SKA DIMENSIONERAS SEPARAT.



Snözon 3.0 Lätt tak, max 250 N/m<sup>2</sup>  
 Snözon 2.5 Tungt tak, max 650 N/m<sup>2</sup>

| TVÅRSNITT: | AVSTYV, mm | LAST, N/m <sup>2</sup> |
|------------|------------|------------------------|
| 1-2        | Ingen      | 150                    |
| 4-11       | 600        | 250                    |
| 4-12       | 600        | 250                    |
| 6-7        | Ingen      | 150                    |
| 7-9        | 600        | 300                    |
| 9-1        | 600        | 300                    |
| 11-13      | Helt       | 300                    |
| 12-14      | Helt       | 300                    |
| 3-9        | Ingen      | 300                    |
| 5-9        | Ingen      | 300                    |
| 4-9        | Ingen      | 300                    |
| 3-10       | Ingen      | 300                    |
| 5-8        | Ingen      | 300                    |
| 2-10       | Ingen      | 300                    |
| 6-8        | Ingen      | 300                    |

| GENERELLA UPPGIFTER:                          |            |
|---|------------|
| MATERIALBREDD: (mm)                           | 45         |
| LASTBREDD MAX: (mm)                           | 1200       |
| KLIMATKLASS:                                  | 2          |
| SÄKERHETSKLASS:                               | 2          |
| AVSTYVNINGAR: SE TVÅRSNITTSABELL              |            |
| TAKSTOLSFABRIKEN ÖVERVAKAS AV SP CERTIFIERING |            |
| PRODUKTCEERTIFIKAT 0402-CPR-SC0548-10         |            |
| BELASTNINGAR (N/m <sup>2</sup> ):             |            |
| SNÖLAST (GRUNDVÄRDE, 400 m.ö.h.):             | 3000       |
| VINDLAST (GRUNDVÄRDE):                        | 852        |
| NYTTIG LAST:                                  | NR FRI 500 |
|   | 1 500      |
| EGENLASTER: SE TVÅRSNITTS-TABELL              |            |
| ÖVRIGA LASTER ENLIGT BERÄKNINGSUTSKRIFT.      |            |

**ALLMÄNNA ANVISNINGAR:**

KONSTRUKTIONEN HAR BERÄKNATS MED DATAPROG.  
 "TRUSSCON". LIC.NR: 1417

DIM. NORM TVÅRSNITT: EN 1995-1-1:2004 + EKS 10

LASTER: EN 1991 + EKS 10

FULLSTÄNDIGA RESULTAT ENLIGT BERÄKNINGSUTSKRIFT

**ARVIDSSONS**

Arvidssons Takstolar AB  
 Typ SAX48-38  
 Lundqvist Trä

VERSION: 2017  
 TID: 07.45

RITAD KONSTR-AV  
 JL

GRANSK

ARBETS NR.

Lundqvist EKS10

KOD TYP POS

RITINGSNUMMER

LT-SAX48-38

SKALA 1:30

REV.