

RVU84-38 - 1x1st

AVSTYVNINGAR ENLIGT TVÄRSNITTSTABELL (KOLUMN AVSTYV.) OCH TAKSTOLSYSTEMETS STABILITET SKA DIMENSIONERAS SEPARAT.

ALLMÄNNA ANVISNINGAR

KONSTRUKTIONEN HAR BERÄKNATS MED
 DATAPROGRAM "PAMIR",
 Arvidssons Takstolar AB - LIC.NR: 1274
 DIM. NORM: EN 1995-1-1:2004 + A2:2014 + EKS 11
 FULLSTÄNDIGA RESULTAT ENL. BERÄKNINGSUTSKRIFT

GENERELLA UPPGIFTER

MATERIALBREDD (mm): 45
 VIKT (kg/st): 154
 LASTBREDD MAX / UNDERRAM (mm): 1200 / 600
 (ÄNDRAD LASTBREDD - SE BER.UTSKRIFT)
 LASTFÖRDELNINGSAKTOR: 1,1
 SÄKERHETSKLASS: SK2
 KLIMATKLASS: 2 = 65% <= RF < 85%
 TAKSTOLSFABRIKEN ÖVERVAKAS AV:
 RISE Research Institutes of Sweden AB
 PRODUKTCERTIFIKAT: 0402 - CPR - 0402-CPR-SC0548-10
 AVSTYVNINGAR: SE TVÄRSNITTSTABELL

BELASTNINGAR (N/m²)

SNÖLAST (Sk, 400 m.ö.h.): 3000 N/m²
 VINDLAST (qp(z)): 853 N/m²
 NYTTIG LAST UTANFÖR RUMMET: 500
 NYTTIG LAST INNE I RUMMET: 2000
 NYTTIG LAST MELLANVÄGG: 500
 NYTTIG LAST PÅ HANBJÄLKE: 500
 EGENLAST PÅ YTTERTAK: 250
 EGENLAST PÅ INNERTAK: 300
 EGENLAST PÅ RAMVERKSGOLV: 150
 EGENLAST PÅ VÄGG: 150
 EGENLAST PÅ HANBJÄLKE: 300
 EGENLAST PÅ STÖBBEN: 150
 EGENLAST PÅ LUTANDE INNERTAK: 300

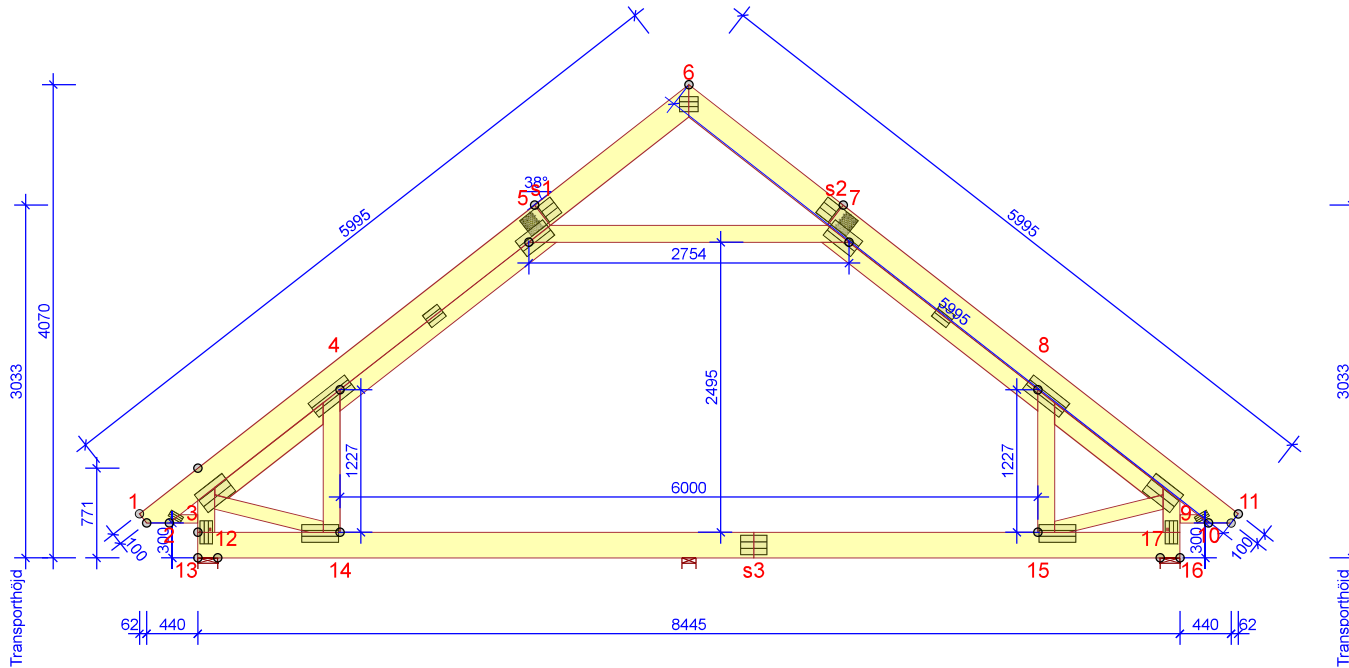
UPPLAGSREAKTIONER BROTTGR. (N)

KNUT NR	RIKTN.	LK P/L MAX	LK M MAX	LK K/MO MAX	LK K/MO MIN	U-BR mm
13	HOR.	0	0	-4945	-	
13	VER.	4923	21659	21531	-2012	57
16	VER.	4923	21651	21542	-2012	57
s3	VER.	1229	8600	6644	472	16

MAX DEFORMATION I BRUKSGRÄNS (mm)

KNUT NR	VER.	HOR.	LK NR.
4-5	6,4	6	1008:19:1 (Winst)
5	6,3	5,7	1008:19:1 (Winst)
4-5	6,3	6,1	1008:19:1 (Winst)

FÖR DEFORMATION I FLER PUNKTER - SE BER.UTSKRIFT



TOLERANS FÖRBANDSPACERINGS: 8 mm

TVÄRSNITT BREDD 45 mm				
KONSTR. DEL	HÖJD mm	KVALITET	AVSTYV. mm/st	NG. %
1-6	220	C24	800	31
3-4	145	C24		27
4-5	145	C24		25
7-8	145	C24		26
6-11	220	C24	800	31
8-9	145	C24		27
2-12	70	C24	Full	17
10-17	70	C24	Full	17
13-16	220	C24	600	45
3-13	145	C24	Ingen	33
9-16	145	C24	Ingen	33
5-7	145	C24	600	62
4-14	145	C24	Ingen	13
8-15	145	C24	Ingen	13
3-14	120	C24	Ingen	34
9-15	120	C24	Ingen	34

FÖRBAND - EXKL. SKARVAR				
KNUT NR	FÖRB. LITT	BREDD mm	LÄNGD mm	NG. %
2	GNT100S	55	119	56
3	MiTopW	192	300	66
4:1	GNT100S	152	396	51
4:2	GNT100S	130	159	31
5	MiTopW	168	300	71
6	GNT100S	130	159	19
7	MiTopW	168	300	71
8:1	GNT100S	152	396	51
8:2	GNT100S	130	159	31
9	MiTopW	192	300	66
10	GNT100S	55	119	56
13	MiTopW	108	200	50
14	GNT100S	152	317	36
15	GNT100S	152	317	36
16	MiTopW	108	200	50

FÖRBAND - SKARVAR				
KNUT NR	FÖRB. LITT	BREDD mm	LÄNGD mm	NG. %
s1	GNT150S-K	168	330	46
s2	GNT150S-K	168	330	45
s3	MiTopW	168	225	31

© Ritningen är skyddad enligt upphovsrättslagen och får inte kopieras, spridas eller i övrigt användas utan upphovsmannens medgivande.


 RITAD/KONSTR. AV GRANSK ARBETSNR.
RIA Lundqvist EKS 11 2020

 2020-06-02 - 15:10
 9,0c (83e993d)

KOD TYP POS
RVU84-38

SKALA 1:65 Sida 1/1

RITNINGNUMMER
 Lundqvist EKS 11 202027

REV.

 LASTFÖRDELANDE GOLV I VINDSVÅNING
 SPIKLIMMAD 22 MM SPÅNSKIVA EL. LJKV.