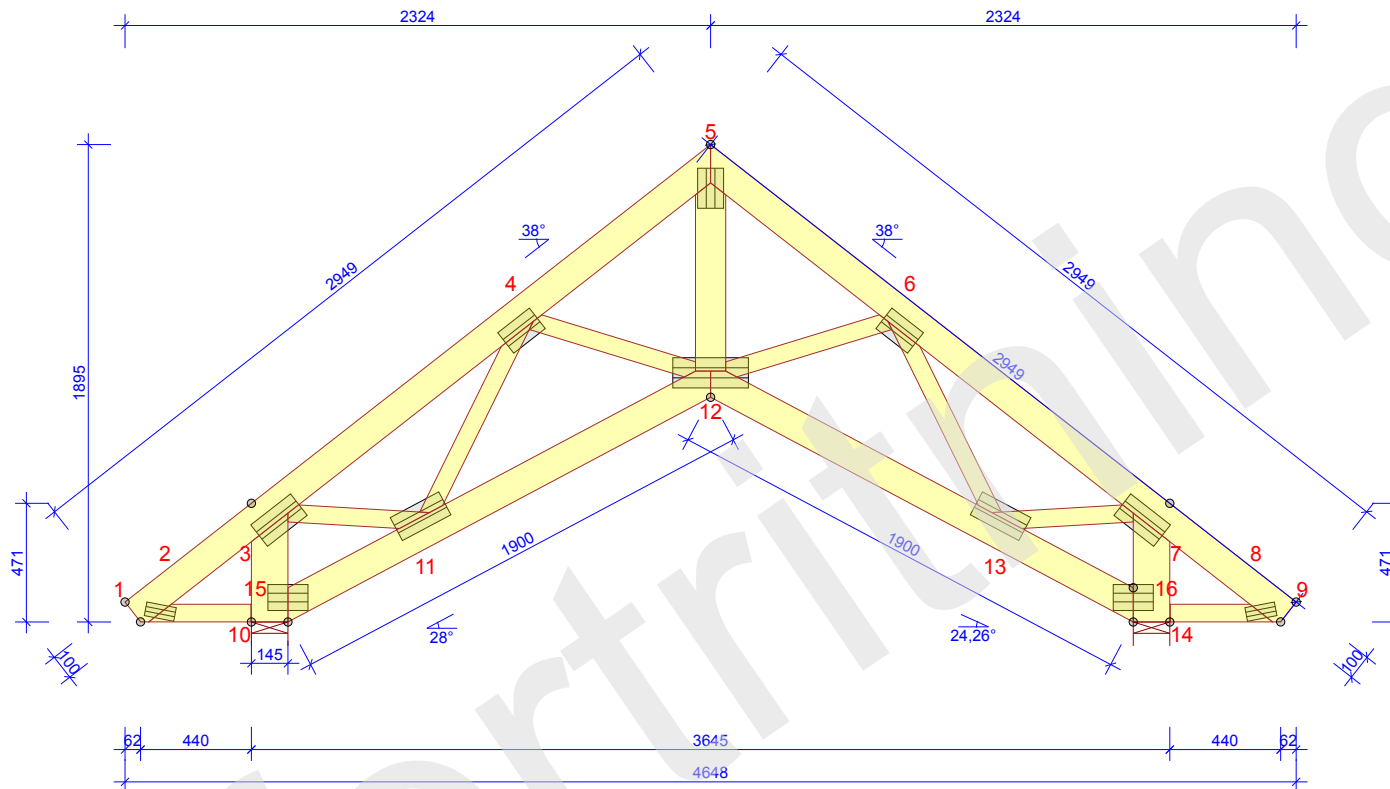


SAX36-38 - 1x

AVSTYVNINGAR ENLIGT TVÄRSNITTSTABELL (KOLUMN AVSTYV.) OCH TAKSTOLSYSTEMETS STABILITET SKA DIMENSIONERAS SEPARAT.



TVÄRSNITT BREDD 45 mm		BELASTNINGAR (N/m ²)	GENERELLA UPPGIFTER	ALLMÄNNA ANVISNINGAR
KONSTR. DEL	AVSTYV. mm/st	SNÖLAST (Sk, 400 m.ö.h.): VINDLAST (qp(z)): EGENLAST PÅ YTTERTAK: EGENLAST PÅ INNERTAK: EGENLAST PÅ VÄGG:	MATERIALBREDD (mm): VIKT (kg/st): LASTBREDD MAX (mm): LASTFÖRDELNINGSAKTOR: SÄKERHETSKLASS: KLIMATKLASS: TAKSTOLSFABRIKEN ÖVERVAKAS AV : RISE Research Institutes of Sweden AB PRODUKTCERTIFIKAT: 0402 - CPR - 0402-CPR-SC0548-10 AVSTYVNINGAR: SE TVÄRSNITTSTABELL	KONSTRUKTIONEN HAR BERÄKNATS MED DATAPROGRAM "PAMIR", Arvidssons Takstolar AB - LIC.NR: 1274 DIM. NORM: EN 1995-1-1:2004 + A2:2014 + EKS 11 FULLSTÄNDIGA RESULTAT ENL. BERÄKNINGSUTSKRIFT
1-5	800	3000 N/m ²	45	
5-9	800	853 N/m ²	40	
12-14	600	250	1200	
10-12	600	300	1,1	
		150	SK2	
			2 = 65% <= RF < 85%	

© Ritningen är skyddad enligt upphovsrättslagen och får inte kopieras, spridas eller i övrigt användas utan upphovsmannens medgivande.

ARVIDSSONS

RITAD/KONSTR. AV RIA	GRANSK	ARBETSNR. Lundqvist EKS 11 2020
Luleå, 2020-02-25		

SKALA 1:30 Sida 1/1

 2020-02-25 - 13:05
8.1 SR1b (114666)

 KOD TYP POS
SAX36-38

 RITNINGNUMMER
Lundqvist EKS 11 202037

REV.