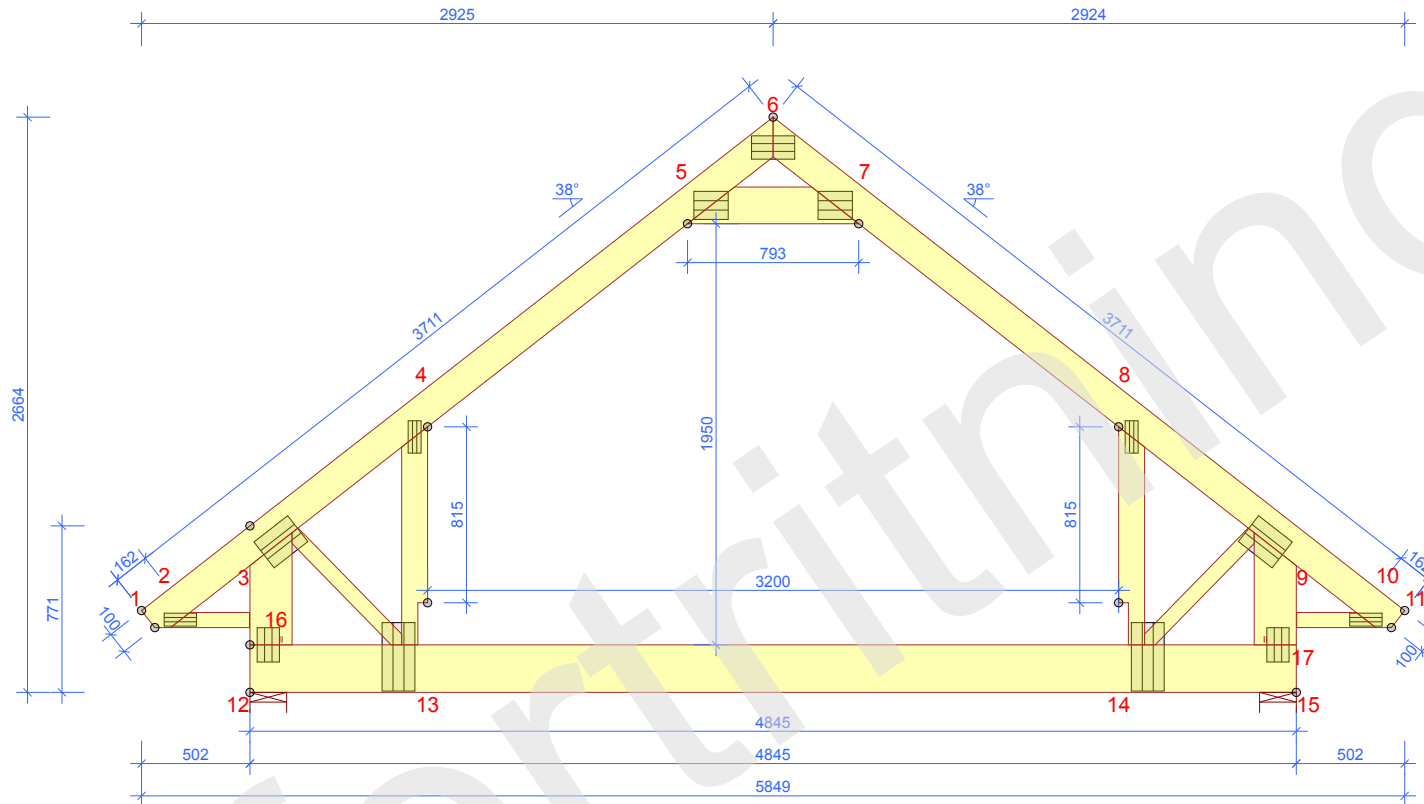


RVB48-38 - 1x

 AVSTYVNINGAR ENLIGT TVÄRSNITTSTABELL (KOLUMN AVSTYV.) OCH TAKSTOLSYSTEMETS STABILITET SKA DIMENSIONERAS SEPARAT.
 OBS! URTAG I VIRKET HAR UTFÖRTS


TVÄRSNITT BREDD 45 mm		BELASTNINGAR (N/m ²)		GENERELLA UPPGIFTER		ALLMÄNNA ANVISNINGAR	
KONSTR. DEL	AVSTYV. mm/st	SNÖLAST (Sk. 400 m.ö.h.):	3000 N/m ²	MATERIALBREDD (mm):	45	KONSTRUKTIONEN HAR BERÄKNATS MED DATAPROGRAM "PAMIR", Arvidssons Takstolar AB - LIC.NR: 1355 DIM. NORM: EN 1995-1-1:2004 + A2:2014 + EKS 11 FULLSTÄNDIGA RESULTAT ENL. BERÄKNINGSUTSKRIFT	
1-6	800	VINDLAST (qp(z)):	853 N/m ²	VIKT (kg/st):	65		
6-11	800	NYTTIG LAST UTANFÖR RUMMET:	500	LASTBREDD MAX / UNDERRAM (mm):	1200 / 600		
12-15	600	NYTTIG LAST INNE I RUMMET:	2000	(ÄNDRAD LASTBREDD - SE BER.UTSKRIFT)			
5-7	Full	NYTTIG LAST MELLANVÄGG:	500	LASTFÖRDELNINGSAKTOR:	1,1		
		EGENLAST PÅ YTTERTAK:	250	SÄKERHETSKLASS:	SK2		
		EGENLAST PÅ LUTANDE INNERTAK:	300	KLIMATKLASS:	2 = 65% <= RF < 85%		
		EGENLAST PÅ INNERTAK:	300	TAKSTOLSFABRIKEN ÖVERVAKAS AV :			
		EGENLAST PÅ RAMVERKSGOLV:	150	RISE Research Institutes of Sweden AB			
		EGENLAST PÅ VÄGG:	150	PRODUKTCERTIFIKAT: 0402 - CPR - 0402-CPR-SC0548-10			
		EGENLAST PÅ HANBJÄLKE:	300	AVSTYVNINGAR: SE TVÄRSNITTSTABELL			
		EGENLAST PÅ STÖDBEN:	150				

© Ritningen är skyddad enligt upphovsrättslagen och får inte kopieras, spridas eller i övrigt användas utan upphovsmannens medgivande.

 RITAD/KONSTR. AV GRANSK ARBETSNR.
 JOA JoA Lundqvist EKS 11 2020

 2020-04-17 - 07:16
 8.1 SR1b (114666)

Luleå, 2020-04-17

 KOD TYP POS
 RVB48-38

SKALA 1:35 Sida 1/1

 RITNINGSNUMMER
 Lundqvist EKS 11 202014

REV.