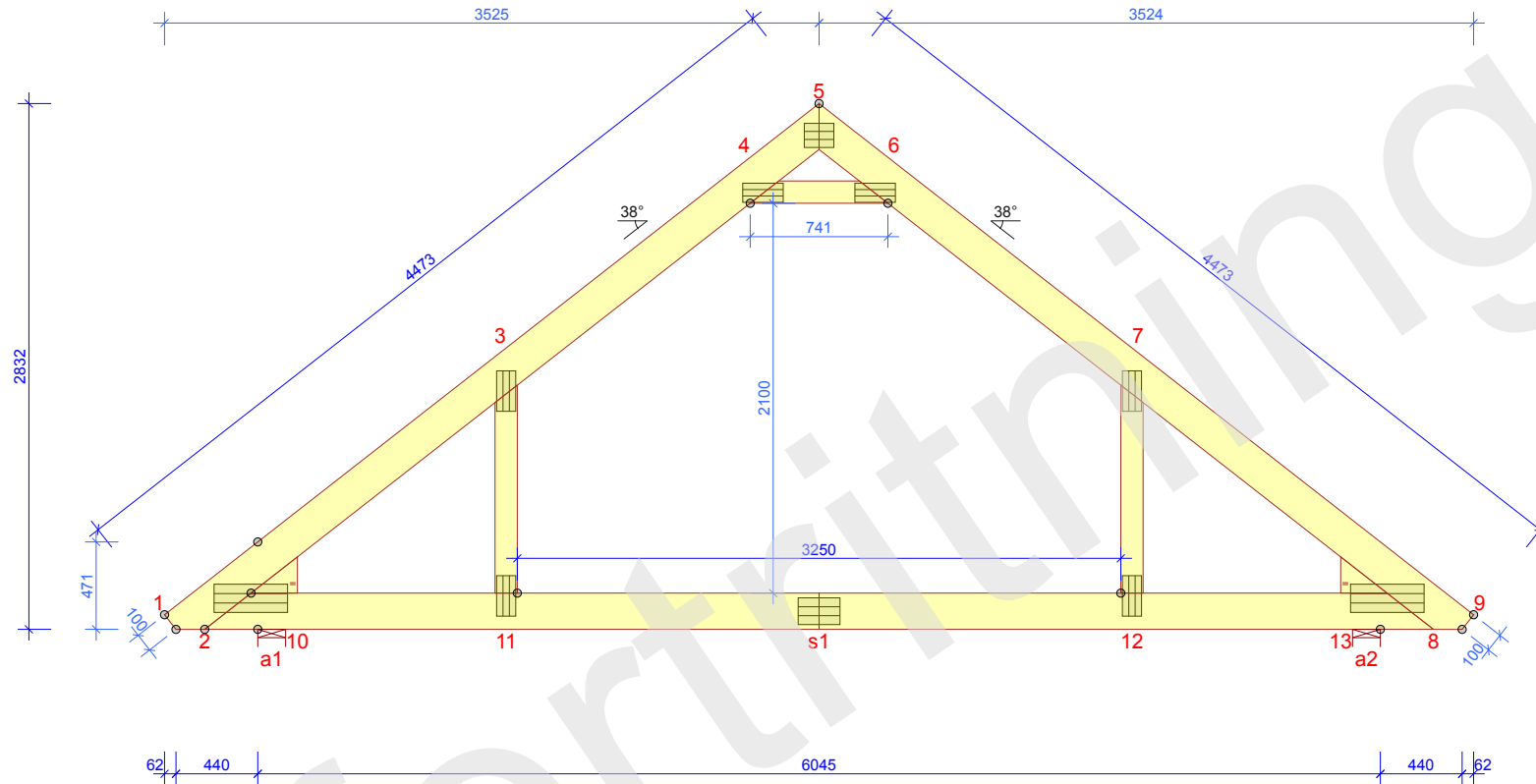


**RVF60-38 - 1x**

AVSTYVNINGAR ENLIGT TVÄRSNITTSTABELL (KOLUMN AVSTYV.) OCH TAKSTOLSYSTEMETS STABILITET SKA DIMENSIONERAS SEPARAT.



TVÄRSNITT		BREDD 45 mm
KONSTR. DEL	AVSTYV. mm/st	
1-5	800	
5-9	800	
2-8	600	
4-6	Full	
2-10		
8-13		

BELASTNINGAR (N/m <sup>2</sup> )	
SNÖLAST (Sk, 400 m.ö.h.):	3000 N/m <sup>2</sup>
VINDLAST (qp(z)):	853 N/m <sup>2</sup>
NYTTIG LAST UTANFÖR RUMMET:	500
NYTTIG LAST INNE I RUMMET:	1000
EGENLAST PÅ INNERTAK:	300
EGENLAST PÅ RAMVERKSGOLV:	150
EGENLAST PÅ YTTERTAK:	250
EGENLAST PÅ LUTANDE INNERTAK:	300
EGENLAST PÅ STÖDBEN:	150
EGENLAST PÅ HANBJÄLKE:	300

GENERELLA UPPGIFTER	
MATERIALBREDD (mm):	45
VIKT (kg/st):	77
LASTBREDD MAX (mm):	1200
LASTFÖRDELNINGSAKTOR:	1,1
SÄKERHETSKLASS:	SK2
KLIMATKLASS:	2 = 65% <= RF < 85%
TAKSTOLSFABRIKEN ÖVERVAKAS AV : RISE Research Institutes of Sweden AB PRODUKTCERTIFIKAT: 0402 - CPR - 0402-CPR-SC0548-10 AVSTYVNINGAR: SE TVÄRSNITTSTABELL	

ALLMÄNNA ANVISNINGAR
KONSTRUKTIONEN HAR BERÄKNATS MED DATAPROGRAM "PAMIR", Arvidssons Takstolar AB - LIC.NR: 1274 DIM. NORM: EN 1995-1-1:2004 + A2:2014 + EKS 11 FULLSTÄNDIGA RESULTAT ENL. BERÄKNINGSUTSKRIFT

© Ritningen är skyddad enligt upphovsrättslagen och får inte kopieras, spridas eller i övrigt användas utan upphovsmannens medgivande.

<b>ARVIDSSONS</b>		
RITAD/KONSTR. AV RIA	GRANSK	ARBETSNR. Lundqvist EKS 11 2020
2020-02-25 - 12:40 8.1 SR1b (114666)	Luleå, 2020-02-25	KOD TYP POS RVF60-38

SKALA 1:40 Sida 1/1

RITNINGSNUMMER Lundqvist EKS 11 202022	REV.
---	------