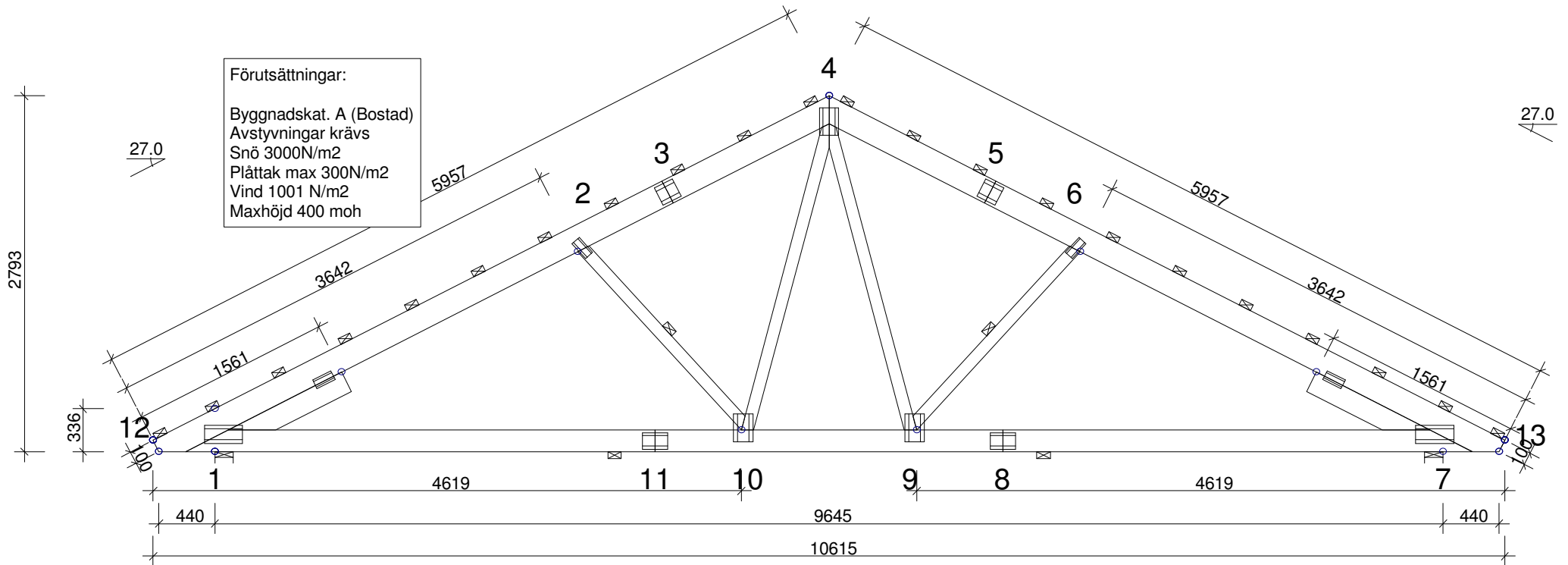


AVSTYVNINGAR ENLIGT TVÄRSNITTSTABELL (KOLUMN AVSTYV.) OCH TAKSTOLSYSTEMETS STABILITET SKA DIMENSIONERAS SEPARAT.

☒ MARKERAR AVSTYVNING



TVÄRSNITT: BREDD 45 mm				
KONSTR.-DEL	HÖJD mm	KVAL.	AVSTYV. mm/st	LAST N/m <sup>2</sup>
4-12	195	C24	600	300
4-13	195	C24	600	300
7-1	170	C24	< 3820	300
2-10	95	C24	1 st	
6-9	95	C24	1 st	
4-9	95	C24	Ingen	
4-10	95	C24	Ingen	
Kil 1	170	C24		
Kil 7	170	C24		


GENERELLA UPPGIFTER:	
MATERIALBREDD: (mm)	45
LASTBREDD MAX: (mm)	1200
KLIMATKLASS:	2
SÄKERHETSKLASS:	2
AVSTYVNINGAR: SE TVÄRSNITTSTABELL	
BELASTNINGAR (N/m <sup>2</sup> ):	
SNÖLAST (GRUNDVÄRDE, 400 m.ö.h.):	3000
VINDLAST (GRUNDVÄRDE):	1001
NYTTIG LAST:	NR FRI
	1 500
EGENLASTER: SE TVÄRSNITTS-TABELL	
ÖVRIGA LASTER ENLIGT BERÄKNINGSUTSKRIFT.	

### ALLMÄNNA ANVISNINGAR:

KONSTRUKTIONEN HAR BERÄKNATS MED DATAPROG. "TRUSSCON". LIC.NR: 1438  
 DIM. NORM TVÄRSNITT: EN 1995-1-1:2004 + EKS 10  
 LASTER: EN 1991 + EKS 10  
 FULLSTÄNDIGA RESULTAT ENLIGT BERÄKNINGSUTSKRIFT

© RITNINGEN ÄR SKYDDAD ENLIGT UPPHOVSRÄTTSLAGEN OCH FÅR INTE KOPIERAS, SPRIDAS ELLER I ÖVRIGT ANVÄNDAS UTAN UPPHOVSMANNENS MEDGIVANDE.

VERSION: 2016 SR1  
 TID: 15.02

 Lundqvist Trävaru AB			Lundqvist Trävaru AB Mejselvägen 28 943 36 Öjebyn 9645-27	
RITAD	KONSTR.AV	GRANSK	ARBETSNR.	
			9645-27	
			SKALA 1:45	
			KOD TYP POS	RITNINGNUMMER
				9645-27
				REV.