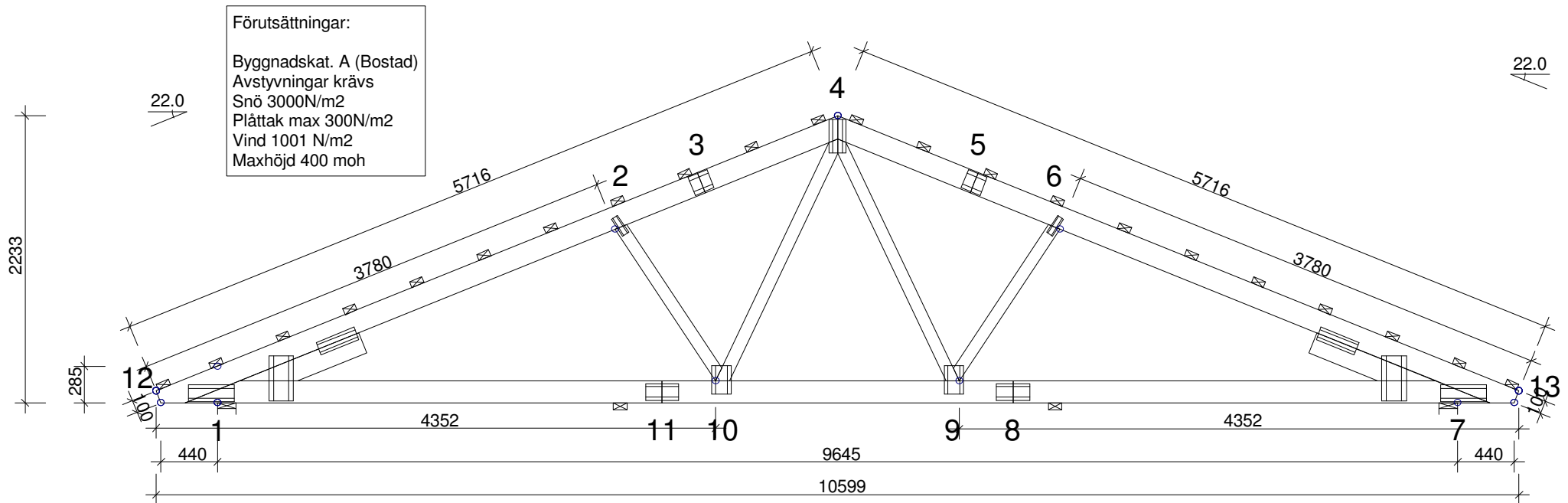


AVSTYVNINGAR ENLIGT TVÄRSNITTSTABELL (KOLUMN AVSTYV.) OCH TAKSTOLSYSTEMETS STABILITET SKA DIMENSIONERAS SEPARAT.

☒ MARKERAR AVSTYVNING



TVÄRSNITT: BREDD 45 mm				
KONSTR.-DEL	HÖJD mm	KVAL.	AVSTYV. mm	LAST N/m ²
4-12	170	C24	600	300
4-13	170	C24	600	300
7-1	170	C24	< 3670	300
2-10	95	C24	Ingen	
6-9	95	C24	Ingen	
4-9	95	C24	Ingen	
4-10	95	C24	Ingen	
Kil 1	170	C24		
Kil 7	170	C24		

GENERELLA UPPGIFTER:	
MATERIALBREDD: (mm)	45
LASTBREDD MAX: (mm)	1200
KLIMATKLASS:	2
SÄKERHETSKLASS:	2
AVSTYVNINGAR: SE TVÄRSNITTSTABELL	
BELASTNINGAR (N/m ²):	
SNÖLAST (GRUNDVÄRDE, 579 m.ö.h.):	3000
VINDLAST (GRUNDVÄRDE):	1001
NYTTIG LAST:	NR FRI
	1 500
EGENLASTER: SE TVÄRSNITTS-TABELL	
ÖVRIGA LASTER ENLIGT BERÄKNINGSUTSKRIFT.	

ALLMÄNNA ANVISNINGAR:

KONSTRUKTIONEN HAR BERÄKNATS MED DATAPROG.
 "TRUSSCON". LIC.NR: 1438
 DIM. NORM TVÄRSNITT: EN 1995-1-1:2004 + EKS 10
 LASTER: EN 1991 + EKS 10
 FULLSTÄNDIGA RESULTAT ENLIGT BERÄKNINGSUTSKRIFT

© RITNINGEN ÄR SKYDDAD ENLIGT UPPHOVSRÄTTSLAGEN OCH FÅR INTE KOPIERAS, SPRIDAS ELLER I ÖVRIGT ANVÄNDAS UTAN UPPHOVSMANNENS MEDGIVANDE.

VERSION: 2016 SR1
 TID: 14.29

 Lundqvist Trävaru AB			Lundqvist Trävaru AB Mejselvägen 28 943 36 Öjebyn 9645-22	
RITAD	KONSTR.AV	GRANSK	ARBETSNR.	
			9645-22	
			SKALA 1:45	
			KOD TYP POS	RITINGSNUMMER
				9645-22
			REV.	