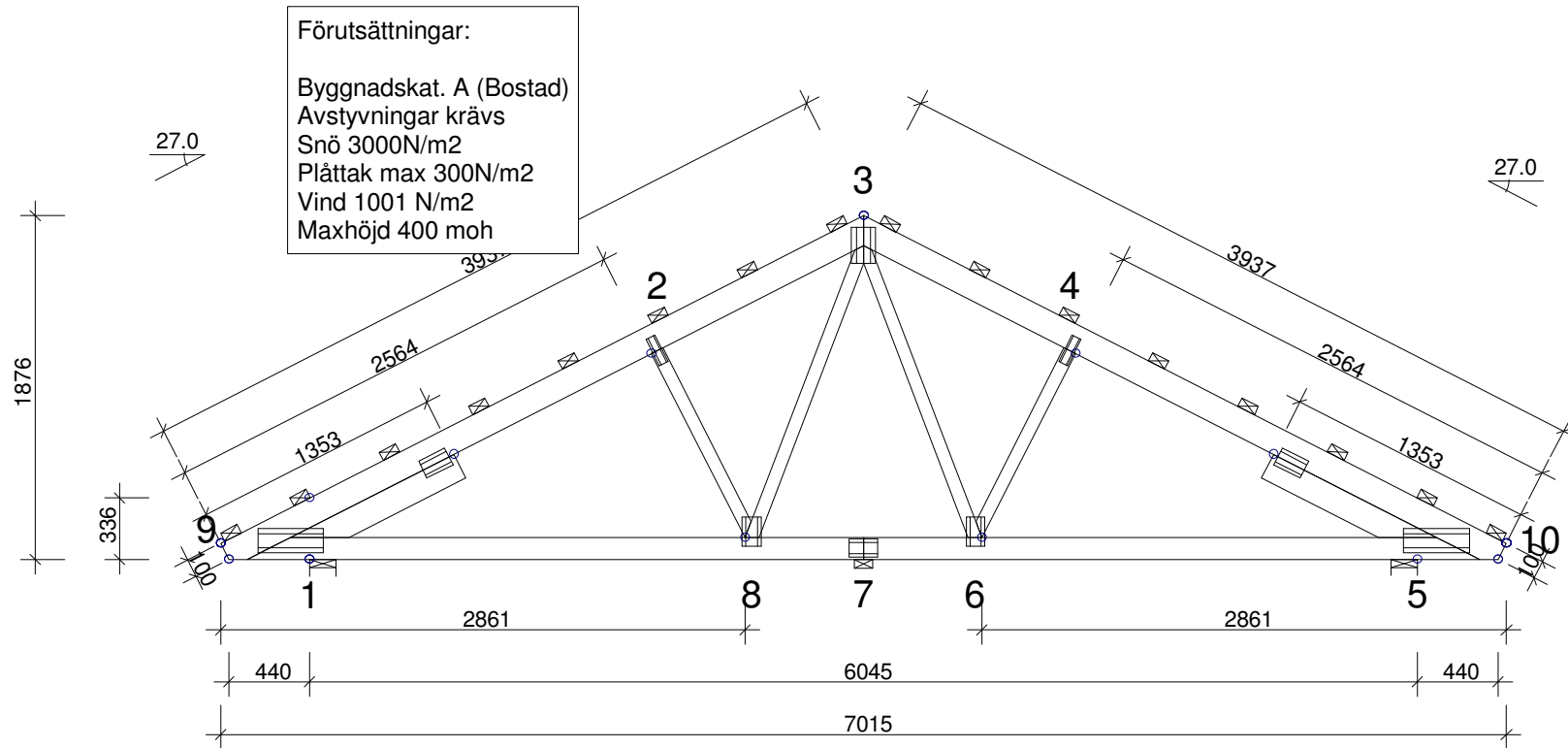


AVSTYVNINGAR ENLIGT TVÄRSNITTSTABELL (KOLUMN AVSTYV.) OCH TAKSTOLSYSTEMETS STABILITET SKA DIMENSIONERAS SEPARAT.

☒ MARKERAR AVSTYVNING



TVÄRSNITT: BREDD 45 mm				
KONSTR.-DEL	HÖJD mm	KVAL.	AVSTYV. mm	LAST N/m ²
3-9	145	C24	600	300
3-10	145	C24	600	300
5-1	120	C24	< 4070	300
2-8	70	C24	Ingen	
4-6	70	C24	Ingen	
3-6	70	C24	Ingen	
3-8	70	C24	Ingen	
Kil 1	145	C24		
Kil 5	145	C24		

GENERELLA UPPGIFTER:	
MATERIALBREDD: (mm)	45
LASTBREDD MAX: (mm)	1200
KLIMATKLASS:	2
SÄKERHETSKLASS:	2
AVSTYVNINGAR: SE TVÄRSNITTSTABELL	
BELASTNINGAR (N/m ²):	
SNÖLAST (GRUNDVÄRDE, 400 m.ö.h.):	3000
VINDLAST (GRUNDVÄRDE):	1001
NYTTIG LAST:	NR FRI
	1 500
EGENLASTER: SE TVÄRSNITTS-TABELL	
ÖVRIGA LASTER ENLIGT BERÄKNINGSUTSKRIFT.	

ALLMÄNNA ANVISNINGAR:

KONSTRUKTIONEN HAR BERÄKNATS MED DATAPROG.
 "TRUSSCON". LIC.NR: 1438
 DIM. NORM TVÄRSNITT: EN 1995-1-1:2004 + EKS 10
 LASTER: EN 1991 + EKS 10
 FULLSTÄNDIGA RESULTAT ENLIGT BERÄKNINGSUTSKRIFT

© RITNINGEN ÄR SKYDDAD ENLIGT UPPHOVSRÄTTSLAGEN OCH FÅR INTE KOPIERAS, SPRIDAS ELLER I ÖVRIGT ANVÄNDAS UTAN UPPHOVSMANNENS MEDGIVANDE.

VERSION: 2016 SR1 TID: 07.03	 Lundqvist Trävaru AB		Lundqvist Trävaru AB Mejselvägen 28 943 36 Öjebyn 6045-27	
	RITAD KONSTR.AV d.l.	GRANSK	ARBETSNR. 6045-27	SKALA 1:40
	20170315		KOD TYP POS	RITNINGNUMMER 6045-27
				REV.