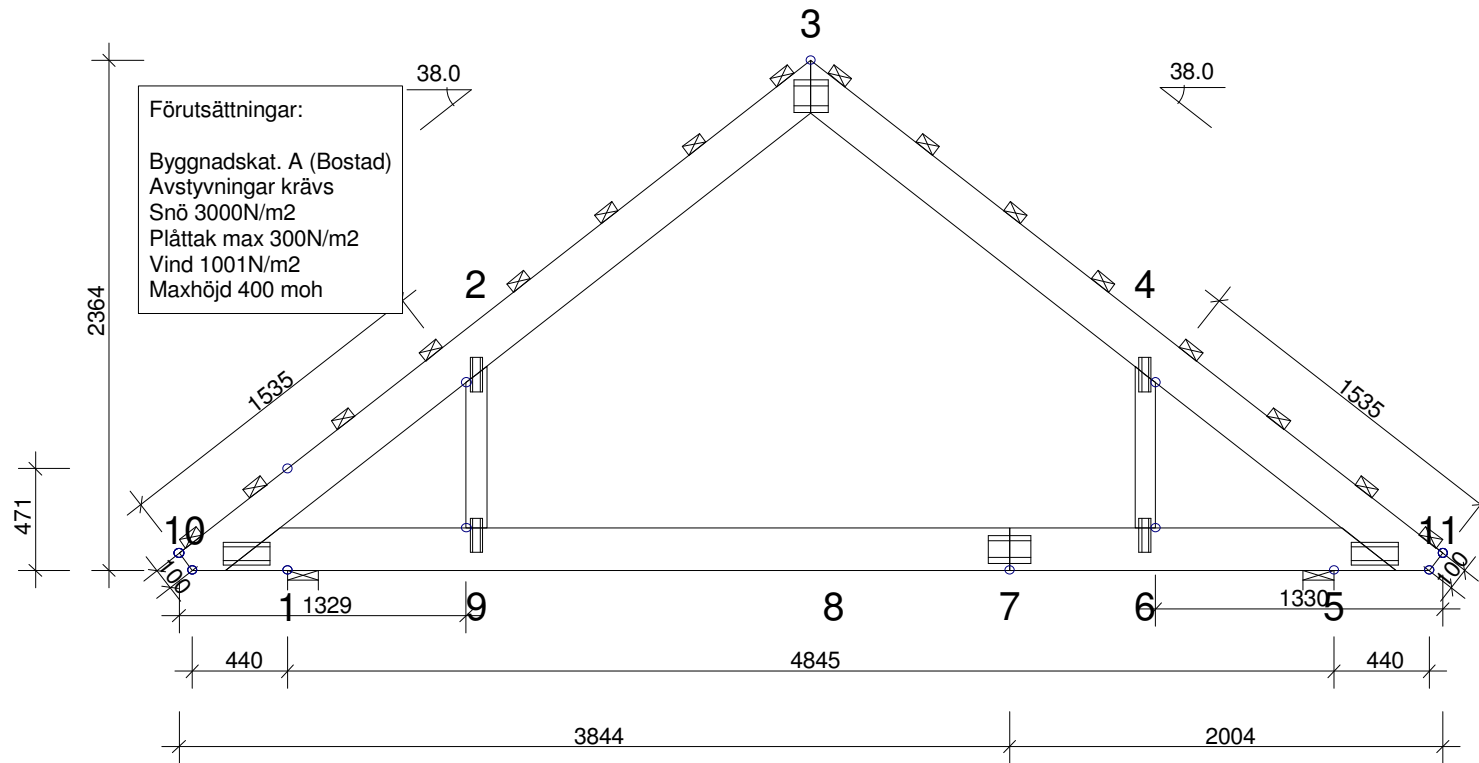


AVSTYVNINGAR ENLIGT TVÄRSNITTSTABELL (KOLUMN AVSTYV.) OCH TAKSTOLSYSTEMETS STABILITET SKA DIMENSIONERAS SEPARAT.

☒ MARKERAR AVSTYVNING



TVÄRSNITT: BREDD 45 mm				
KONSTR.-DEL	HÖJD mm	KVAL.	AVSTYV. mm	LAST N/m <sup>2</sup>
3-10	195	C24	600	300
3-11	195	C24	600	300
5-1	195	C24	< 5418	300
2-9	95	C24	Ingen	150
4-6	95	C24	Ingen	150


GENERELLA UPPGIFTER:	
MATERIALBREDD: (mm)	45
LASTBREDD MAX: (mm)	1200
KLIMATKLASS:	2
SÄKERHETSKLASS:	2
AVSTYVNINGAR: SE TVÄRSNITTSTABELL	
TAKSTOLSFABRIKEN ÖVERVAKAS AV SP CERTIFIERING	
PRODUKTCERTIFIKAT 0402-CPR-SC0787-10	
BELASTNINGAR (N/m <sup>2</sup> ):	
SNÖLAST (GRUNDVÄRDE, 400 m.ö.h.):	3000
VINDLAST (GRUNDVÄRDE):	1001
NYTTIG LAST:	
NR	FRI
2	1000
3	500
EGENLASTER: SE TVÄRSNITTS-TABELL	
ÖVRIGA LASTER ENLIGT BERÄKNINGSUTSKRIFT.	

### ALLMÄNNA ANVISNINGAR:

KONSTRUKTIONEN HAR BERÄKNATS MED DATAPROG.  
 "TRUSSCON". LIC.NR: 1438  
 DIM. NORM TVÄRSNITT: EN 1995-1-1:2004 + EKS 10  
 LASTER: EN 1991 + EKS 10  
 FULLSTÄNDIGA RESULTAT ENLIGT BERÄKNINGSUTSKRIFT

© RITNINGEN ÄR SKYDDAD ENLIGT UPPHOVSRÄTTSLAGEN OCH FÅR INTE KOPIERAS, SPRIDAS ELLER I ÖVRIGT ANVÄNDAS UTAN UPPHOVSMANNENS MEDGIVANDE.

VERSION: 2016 SR1  
 TID: 14.55

 Lundqvist Trävaru AB			Lundqvist Trävaru AB Mejselvägen 28 943 36 Öjebyn 4845-38	
RITAD	KONSTR.AV	GRANSK	ARBETSNR.	
			4845-38	
	20170328			
			KOD TYP POS	RITNINGNUMMER
				4845-38
				REV.

SKALA 1:35